

サービス付き高齢者向け住宅『早月の郷』

H31. 4. 8 開所



理念

“安心して穏やかに、人々が集う住まい”を理念に、高齢者がいきいきと生活し、共に助け合い一人ひとりの個性を尊重し、「今 この時」を大切に心豊かに暮らせる住まい作りをいたします。



かねてから建設中であったサービス付き高齢者向け住宅「早月の郷（さと）」が完成し、去る4月7日竣工式を行ないました。

当施設は訪問介護ステーション「一會（いちえ）」を併設しており、入居の方々の介護を行います。

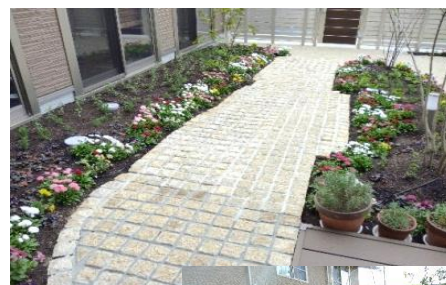
全30部屋で、共有の食堂やラウンジ・中庭などがあり、ご家族と憩えるカフェ「コラレッカ」も併設しています。

同一法人の「なごみ苑」や厚生連滑川病院と連絡をとり、福祉と医療の連携をはかります。

スタッフ同一丸となって安心して穏やかに暮らせる施設を目指します。

早月の郷 西田

竣工式オープニングセレモニーの様子。



中庭で野菜作りもしてみませんか。車いすのまま作業できるプランターもあります。

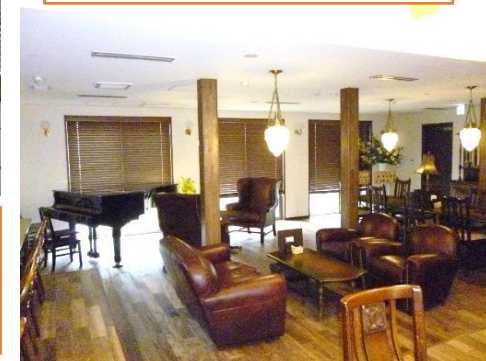


1階食堂

厨房



厨房で食材を盛り付けします。食堂で皆様と賑やかにお食事をしましょ



カフェ「コラレッカ」で美味しいコーヒーを飲みませんか？パンケーキ、パスタランチなども提供しています。